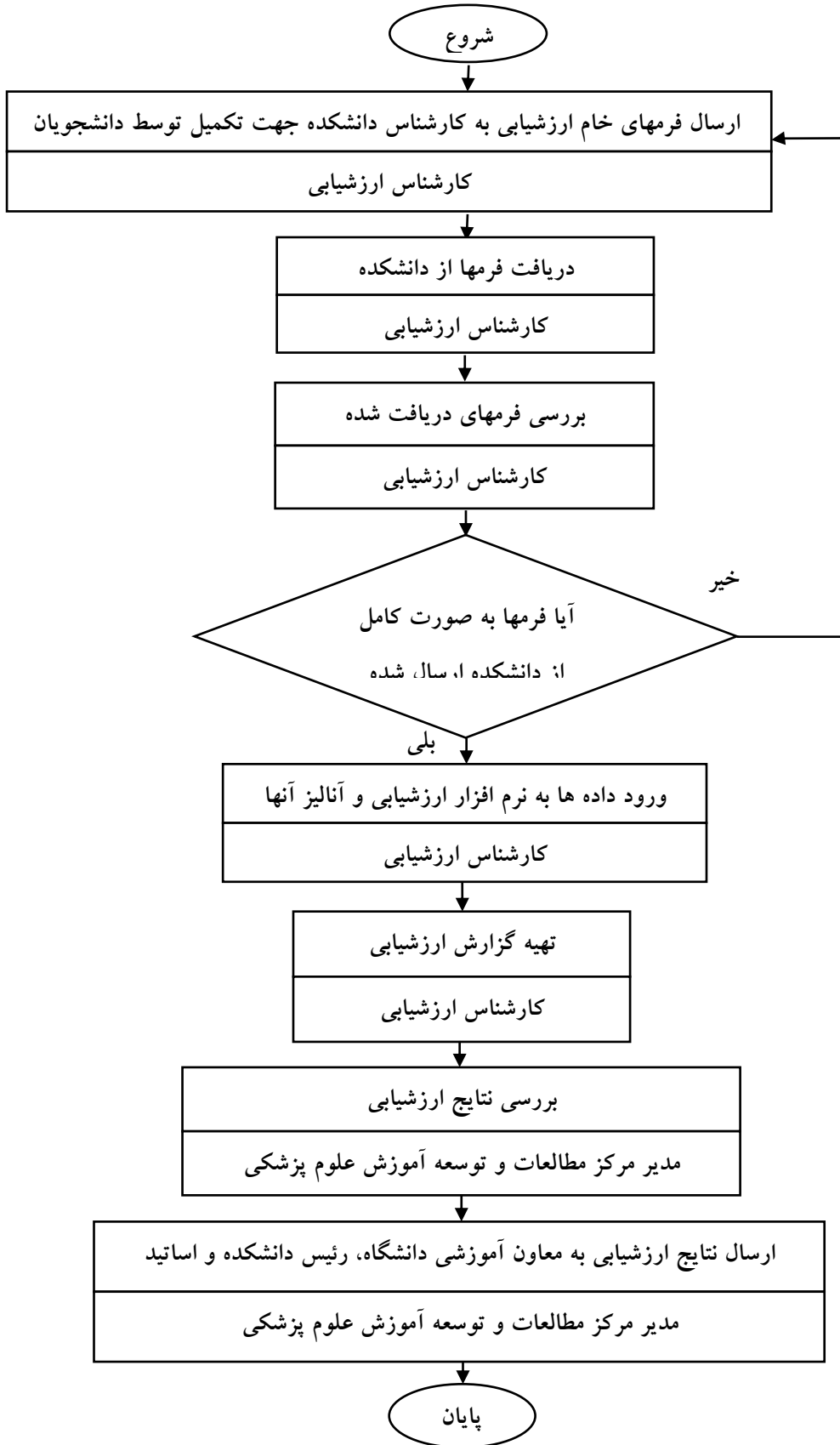


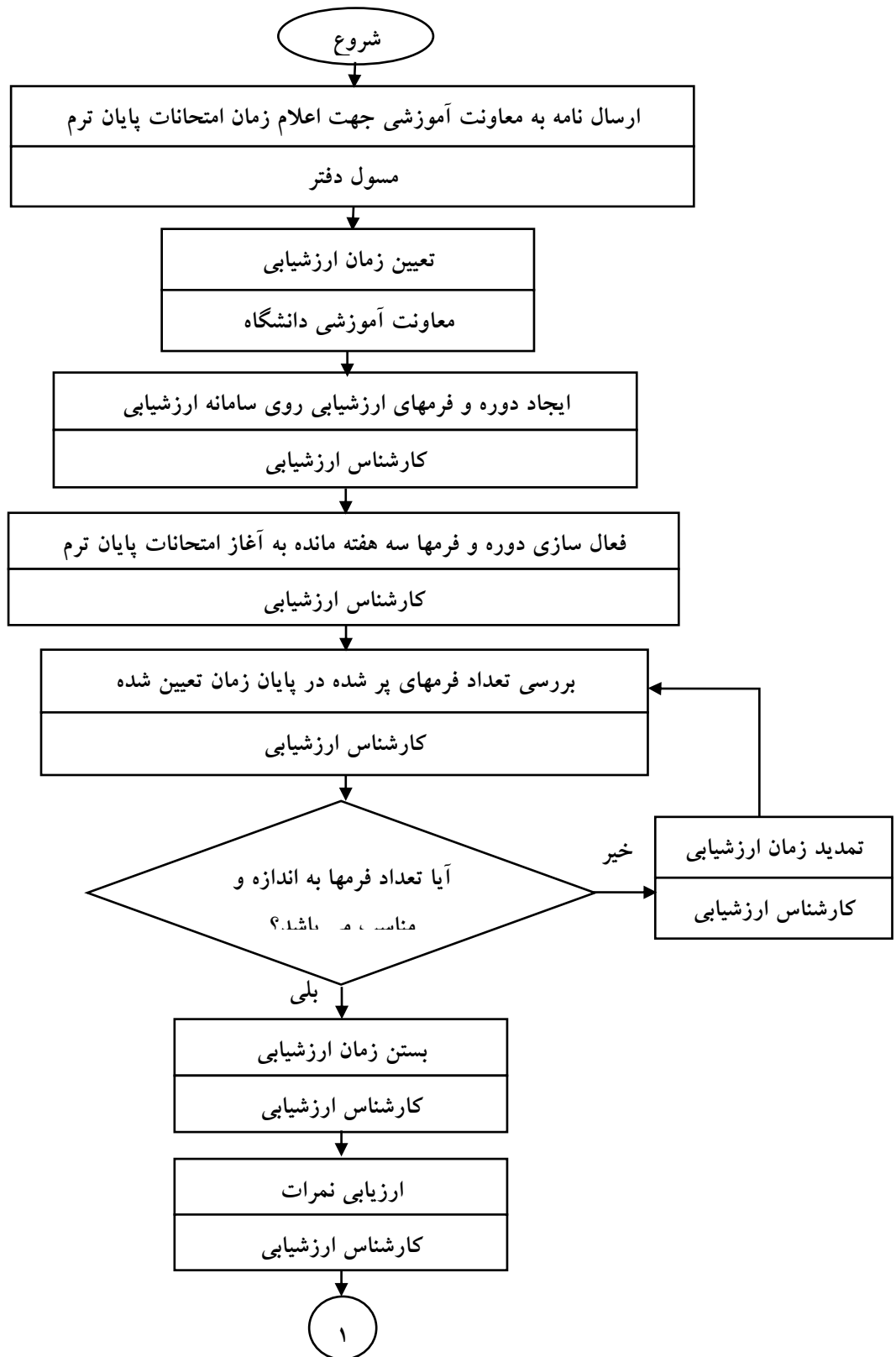
جدول شماره ۱ - فرم اطلاعات خدمت/زیر خدمت جهت ارائه روی پایگاه اطلاع رسانی دستگاه

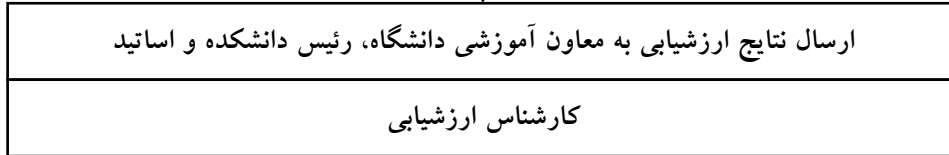
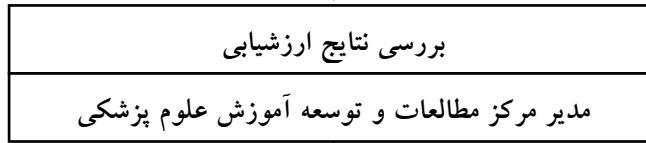
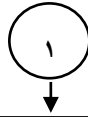
<p>عنوان خدمت: ارزشیابی اساتید</p> <p>شناسه خدمت (این فیلد توسط سازمان مدیریت و برنامه ریزی کشور ارائه شده است.)</p>	
<p>نوع خدمت: <input type="checkbox"/> خدمت به شهروندان (G2C) <input checked="" type="checkbox"/> خدمت به کسب و کار (G2B) <input type="checkbox"/> خدمت به دیگر دستگاه های دولتی (G2G)</p>	
<p>شرح خدمت:</p> <ul style="list-style-type: none"> ارزشیابی کارگاه های مرکز <ul style="list-style-type: none"> - ارزشیابی از کارگاه - ارزشیابی از مدرسین کارگاه ارزشیابی مدرسین توسط فراگیر <ul style="list-style-type: none"> - ارزشیابی اساتید بالینی توسط دانشجویان در پایان هر بخش - ارزشیابی اساتید توسط دانشجویان علوم پایه در پایان هر نیمسال تحصیلی - ارزشیابی اساتید توسط دستیاران هر سه ماه یکبار ارزشیابی همکاران (مافوق از همکار، همکار از همکار و خودارزیابی) <ul style="list-style-type: none"> - ارزشیابی همکاران (همکار از همکار، مافوق از همکار و خودارزیابی) در پایان هر نیمسال تحصیلی 	
<p>مدارک مورد نیاز:</p>	
جزئیات خدمت	متوسط مدت زمان ارایه خدمت: بصورت روزانه در طول سال
	ساعات ارائه خدمت: (ساعات مراجعه متقاضی) از ساعت ۶:۴۵ الی ۱۴:۴۵
	تعداد بار مراجعه حضوری به ندرت
	هزینه ارایه خدمت (ریال) به
	خدمت گیرندگان
	شماره حساب (های) بانکی
<p>اینترنتی <input checked="" type="checkbox"/> (آدرس اینترنتی خدمات جهت ارائه الکترونیکی) http://ems.bpums.ac.ir/samaweb</p> <p>پست الکترونیک: <input type="checkbox"/> (آدرس پست الکترونیک خدمت جهت پاسخگویی یا ارتباط با متقاضی)</p> <p>تلفن گویا یا مرکز تماس: <input checked="" type="checkbox"/> (در صورت وجود ارائه شماره مرکز تماس یا تلفن گویا با کلیک روی نماد نمایش داده شود) ۰۷۷۳۳۳۲۶۱۸۹-۳۳۳۳۱۹۳۳</p> <p>تلفن همراه: <input type="checkbox"/> (پیوند دریافت برنامه کاربردی ارائه خدمت روی تلفن همراه)</p> <p>پیام کوتاه (شماره سامانه پیامکی ارائه خدمت در صورت وجود با کلیک روی نماد نمایش داده شود) ۰۹۱۷۰۸۷۱۷۰۷</p> <p>دفاتر ارائه خدمت یا دفاتر پیشخوان خدمات (لیست بازشونده یا پیوند آدرس دفاتر ارائه خدمت یا دفاتر پیشخوان ارائه خدمت) <input type="checkbox"/></p>	
<p>نمودار مراحل دریافت خدمت/زیر خدمت (از دید متقاضی خدمت) فرایند خدمت پیوست شود.</p>	

فرآیند ارزشیابی اساتید توسط دانشجویان دوره فیزیویات (دستی)

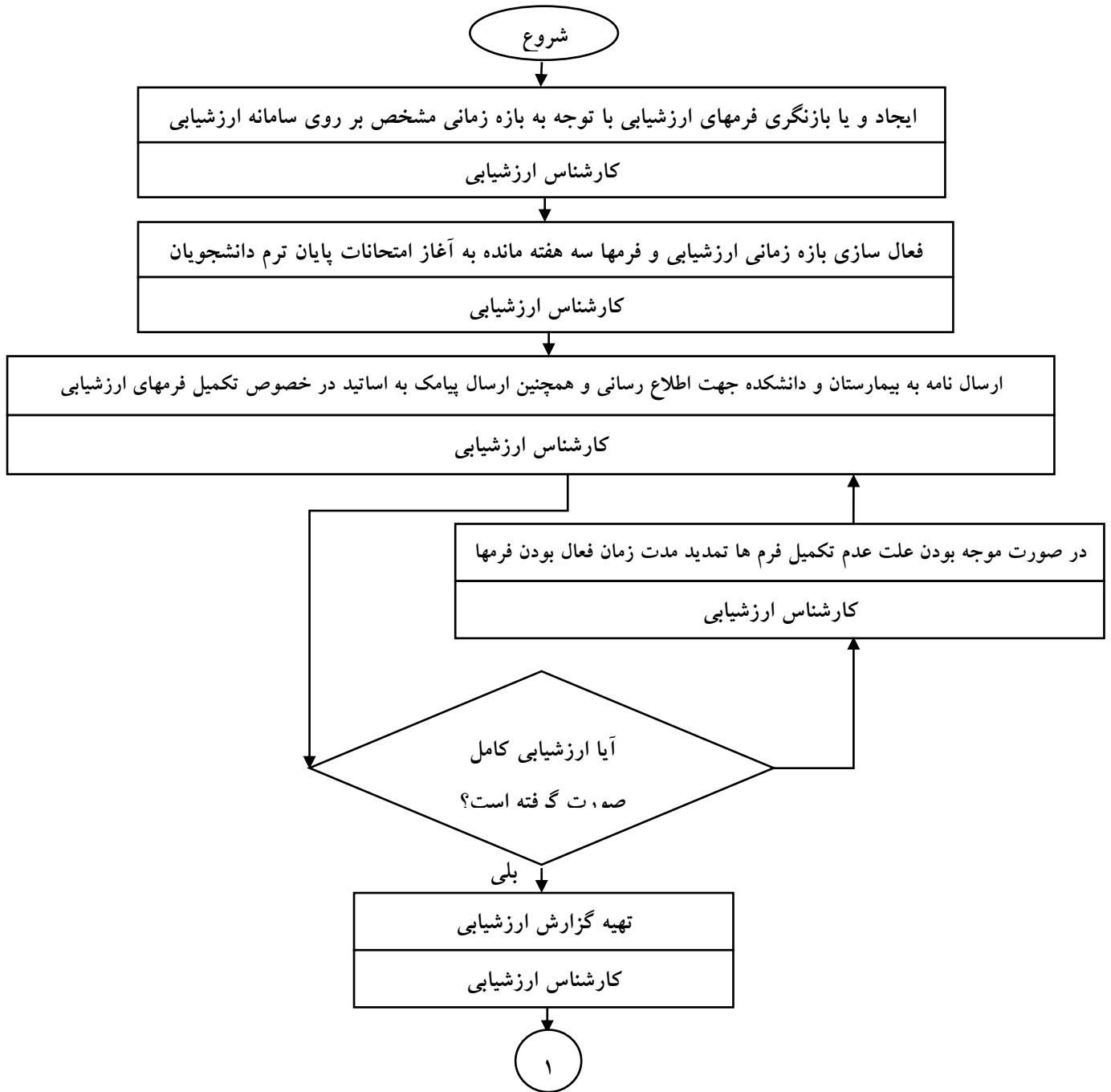


فرآیند ارزشیابی اساتید توسط دانشجویان





فرآیند ارزشیابی همکار از همکار، مافوق از همکار و خودارزیابی (الکترونیکی)



۱

بررسی نتایج ارزشیابی

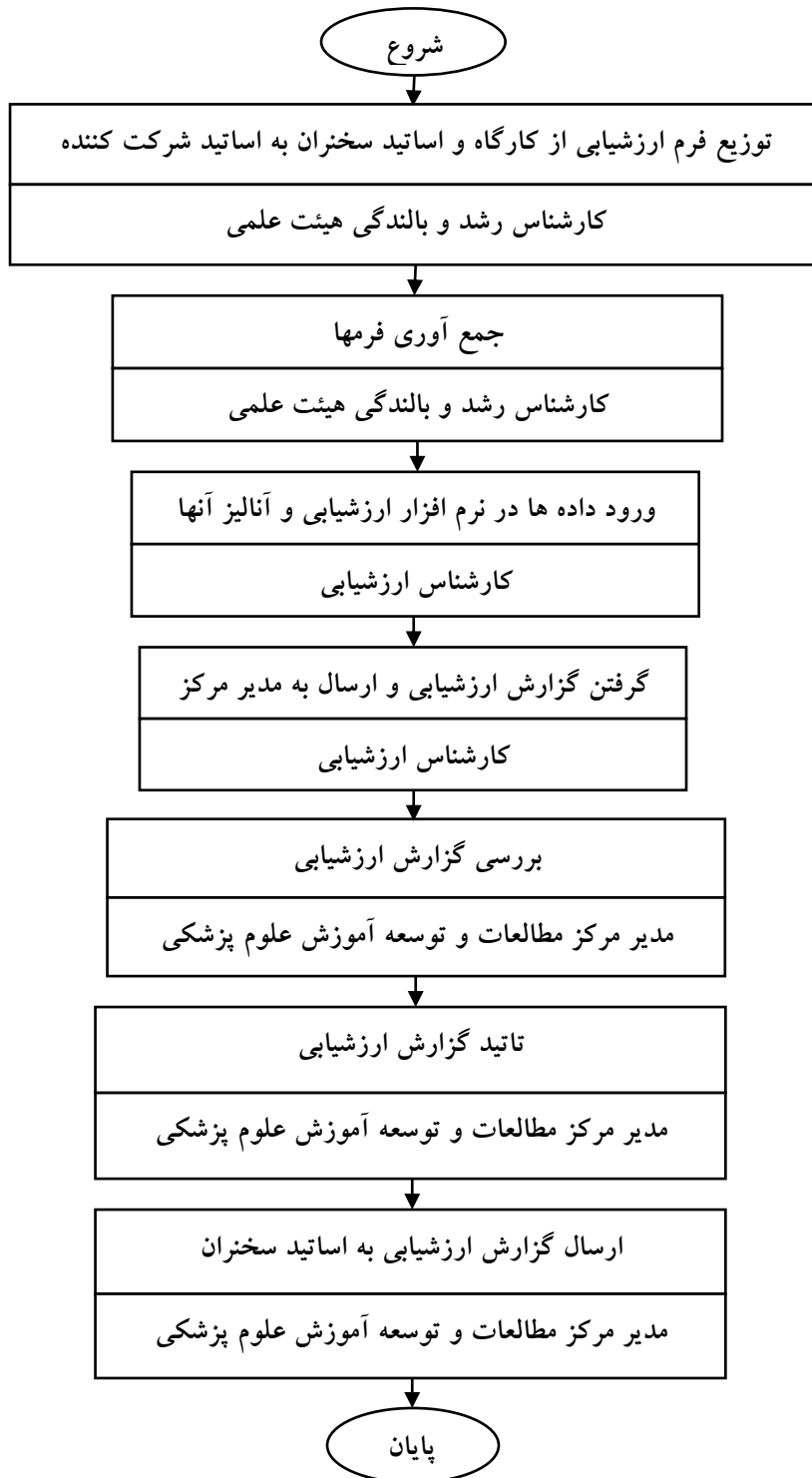
مدیر مرکز مطالعات و توسعه آموزش علوم پزشکی

ارسال نتایج ارزشیابی به معاونت آموزشی، رئیس دانشکده و اساتید

مدیر مرکز مطالعات و توسعه آموزش علوم پزشکی

پایان

فرآیند ارزشیابی اساتید سخنران در کارگاه های مربوط به اساتید



فرآیند ارزشیابی اساتید سخنران در کارگاه های مربوط به دانشجویان

