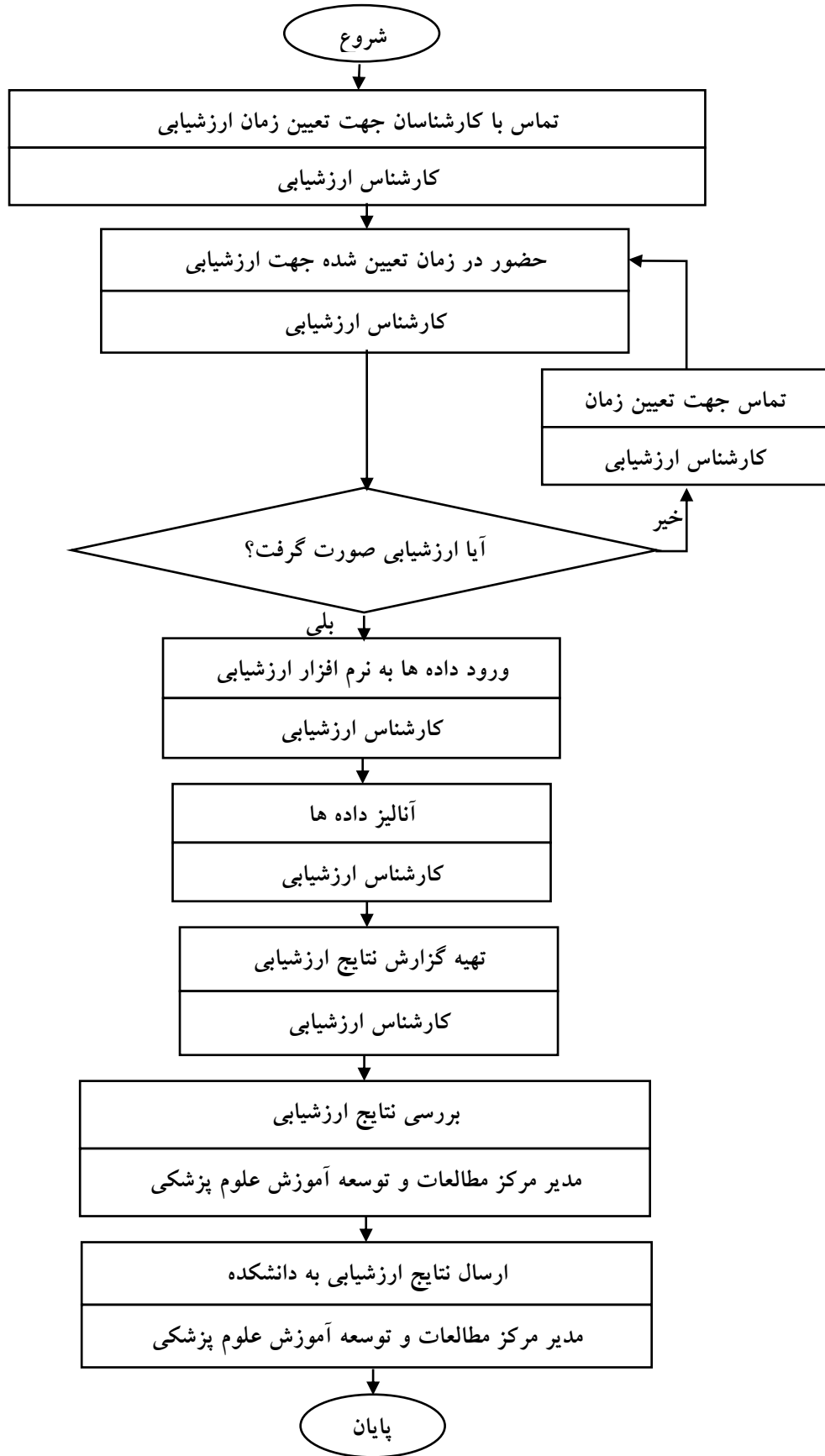


جدول شماره ۱ - فرم اطلاعات خدمت/زیر خدمت جهت ارائه روی پایگاه اطلاع رسانی دستگاه

<p>عنوان خدمت: ارزشیابی بخش های آموزشی دانشگاه های علوم پزشکی شناسه خدمت ۱۸۰۴۱۰۲۵۰۰۰</p>	
<p>نوع خدمت: <input checked="" type="checkbox"/> خدمت به شهروندان (G2C) <input type="checkbox"/> خدمت به کسب و کار (G2B) <input type="checkbox"/> خدمت به دیگر دستگاه های دولتی (G2G)</p>	
<p>شرح خدمت:</p> <ul style="list-style-type: none"> - ارزشیابی اساتید بالینی توسط دانشجویان در پایان هر بخش - ارزشیابی اساتید توسط دانشجویان دوره فیزیوپات در پایان هر بخش 	
<p>مدارک مورد نیاز:</p>	
<p>جزئیات خدمت</p>	<p>متوسط مدت زمان ارائه خدمت: بصورت روزانه در طول سال</p>
	<p>ساعات ارائه خدمت: (ساعات مراجعه متقاضی) از ساعت ۶:۴۵ الی ۱۴:۴۵</p>
	<p>تعداد بار مراجعه حضوری: ۲۵٪</p>
	<p>هزینه ارائه خدمت (ریال) به خدمت گیرندگان</p>
	<p>مبلغ (مبالغ)</p>
	<p>شماره حساب (های) بانکی</p>
<p><input checked="" type="checkbox"/> اینترنتی (آدرس اینترنتی خدمات جهت ارائه الکترونیکی) http://ems.bpums.ac.ir/SamaWeb</p>	
<p><input type="checkbox"/> پست الکترونیک: (آدرس پست الکترونیک خدمت جهت پاسخگویی یا ارتباط با متقاضی)</p>	
<p><input checked="" type="checkbox"/> تلفن گویا یا مرکز تماس: (در صورت وجود ارائه شماره مرکز تماس یا تلفن گویا با کلیک روی نماد نمایش داده شود) ۰۷۷۳۳۳۲۶۱۸۹-۳۳۳۳۱۹۳۳</p>	
<p><input type="checkbox"/> تلفن همراه (پیوند دریافت برنامه کاربردی ارائه خدمت روی تلفن همراه)</p>	
<p><input checked="" type="checkbox"/> پیام کوتاه (شماره سامانه پیامکی ارائه خدمت در صورت وجود با کلیک روی نماد نمایش داده شود) ۰۹۱۷۰۸۷۱۷۰۷</p>	
<p><input type="checkbox"/> دفاتر ارائه خدمت یا دفاتر پیشخوان خدمات (لیست بازشونده یا پیوند آدرس دفاتر ارائه خدمت یا دفاتر پیشخوان ارائه خدمت)</p>	
<p>نمودار مراحل دریافت خدمت/زیر خدمت (از دید متقاضی خدمت) فرایند خدمت پیوست شود.</p>	

نحوه دسترسی به خدمت

فرآیند ارزشیابی اساتید توسط دستیاران (دستی)



فرآیند ارزشیابی اساتید توسط دانشجویان بالینی (الکترونیکی)

